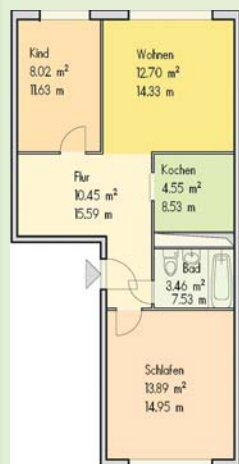


# Wohnungsangebote

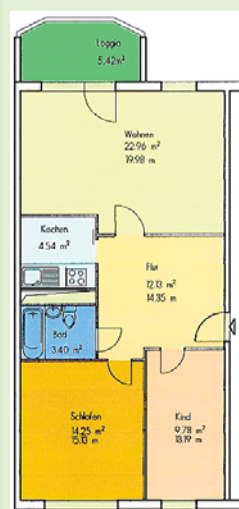
zum Beispiel:

## 3-Raum-Wohnungen



Neuruppiner Straße 16,  
3. Etage, 52,96 m²  
Küche mit  
Durchreiche,  
Bad mit Raumspar-  
wanne  
NKM 298,69 EUR

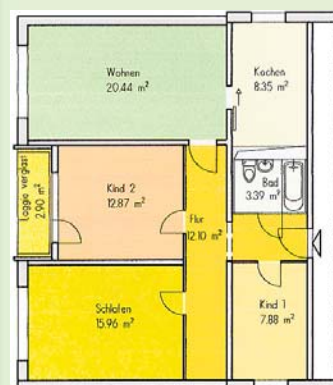
**Warmmiete  
420,50 EUR**



Neuruppiner Straße 10,  
3. Etage, 69,30 m²  
Küche mit Durchreiche,  
Bad mit Dusche  
NKM 381,15 EUR

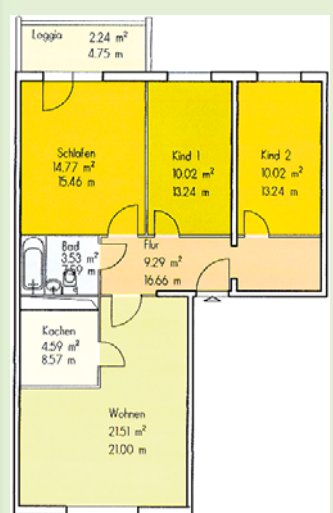
**Warmmiete  
540,54 EUR**

## 4-Raum-Wohnungen



Kyritz  
Str. 82,  
4. Etage,  
82,03 m²,  
Küche mit  
Fenster, Balkon  
verglast  
NKM  
309,25 EUR

**Warmmiete  
497,92 EUR**



Fercher  
Straße 18,  
6. Etage,  
74,30 m²  
Balkon,  
Küche mit  
Durchreiche,  
Bad mit  
Dusche  
NKM  
222,90 EUR

**Warmmiete  
393,79 EUR**



Kyritz  
Straße 64,  
5. Etage,  
84,50 m²  
Küche mit  
Fenster, Balkon  
NKM  
354,90 EUR

**Warmmiete  
549,25**

Einfach  
ein bisschen  
glücklich sein!



# DIE GRÜNE MITTE

## »Leuchttürme« erhalten neues Gewand

Hohe Präzision bei der Montage erforderte Einsatz von zweitem Kran

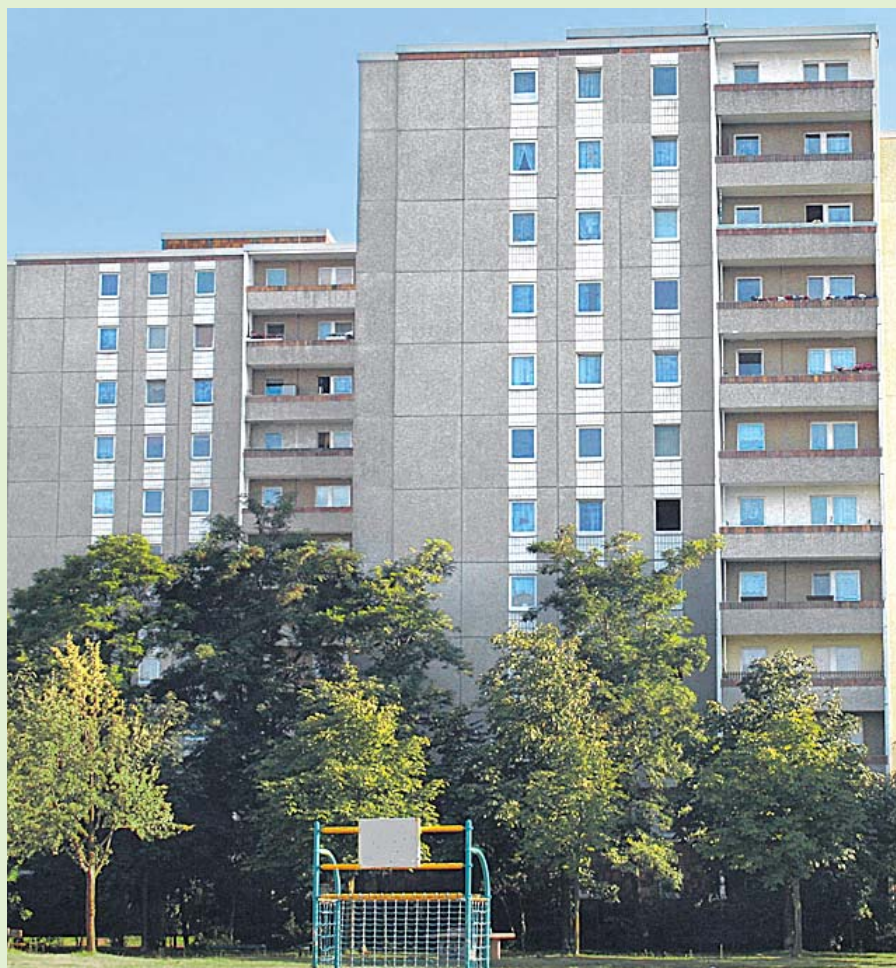
In der Ausgabe Anfang September hatten wir unter der Überschrift „Leuchttürme erhalten neues Gewand“ von unserem Bauvorhaben Zossener Straße 66 und 68 erstmals informiert. Alle 14 Tage berichten wir vom Fortgang der Arbeiten.

„Vor drei Jahren zog ich in das Haus Zossener Straße 68. Mir war klar, dass in den nächsten Jahren die Fassadensanierung kommt. Neugierig bin ich jetzt auf die Eckloggien – wie das wohl aussehen wird“, meint Frau Fuhrmann, die mitten im Baugeschehen steckt und dabei bisher mit dem Ablauf zufrieden ist. „Gerade in der Hitze der letzten Augusttage haben die Bauarbeiter viel geleistet. Höchste Punktzahl auf der Anerkennungs-skala von mir“, erinnert sie sich.

Nun kann auch ihre berechnete Neugier bald befriedigt werden, denn nach dem Abbau der bisherigen Loggien ist die Montage von Deckenelementen und Schaffwänden für die neuen Loggien am Haus Zossener Straße 66 größtenteils abgeschlossen und das Gerüst für die Fassaden- und Dacharbeiten läutet gewissermaßen die nächste Etappe für den Bauplatz ein.

Am Haus Zossener Straße 68 begann derweil die Kletterei der neuen Loggien. Wenn Deckenelemente und Schaffwände bis zum 12. Obergeschoss hoch montiert sind, werden die Betonbrüstungen mit Edelstahlhandlauf davor gesetzt. Der Prüfstatiker tritt anschließend auf den Plan, nimmt das Gesamtwerk technisch ab und wenn er grünes Licht gegeben hat, können die Mieter von den sich um die Hausecken schlingenden Loggien richtig Besitz nehmen. Auch in der Hoffnung auf noch sonnige Herbsttage.

„Die Montage ist selbst für die erfahrene Fachfirma eine



August 2009 - vor Beginn der Baumaßnahme

Herausforderung“, weiß Hannelore Stingl, Mitarbeiterin Technik in der „Grünen Mitte“ zu berichten. Alles muss perfekt im wahrsten Wortsinne im Lot sein, höchste Präzision wird vom Kranführer

und von den Monteuren verlangt. Um im Zeitplan zu bleiben und dennoch 1a-Qualitätsarbeit abzuliefern, setzte die Baufirma zusätzlich einen zweiten Kran ein. Mit Erfolg und ohne Verzögerung.



Baustand Anfang September 2009 – die alten Loggien sind demontiert



Die Montage der neuen Loggien ging zügig voran

Wenn die Montage dann bald generell beendet ist, werden mehrere Firmen das Baugeschehen munter ankurbeln. Alle hoffen auf weiterhin günstiges Wetter, denn sonst drohen Zwangspausen. Anspannung und Ruhe vor dem – hoffentlich nicht kommenden – Sturm deshalb auch im Baubüro vor Ort. Die eigens für die Mieter eingerichteten Sprechzeiten brachten bislang keine Orkane der Kritik. Für die Wohnungsgenossenschaft „Grüne Mitte“ Hellersdorf eG sind die großzügigen Baumaßnahmen im Quartier sichtbarer Ausdruck einer positiven wirtschaftlichen Bilanz. Deshalb wagt man sich beim ebenfalls in Angriff genommenen Bauprojekt im Siedlungshof 4 (u. a. Luckenwalder Straße) auch an exquisite Grundrissänderungen samt ausgewähltem Aufzugsbau.

## 175 Gutscheine für Wellness-Oase am Scharmützelsee

Aktion gültig bis 31.12.2009

Allen Neumietern einer 3-Raum-Wohnung oder größer in der „Grünen Mitte“ spendiert das SATAMA Sauna Resort & Spa am Scharmützelsee einen Wohlfühl-Gutschein für die Top-Wellness-Oase vor den Toren Berlins. Der Schlüssel zum Wohlfühlen garantiert 2 x Tageseintritt, 2 x Rosenölbad mit Kokosmilch und Blütenzauber inkl. 2 Gläser Prosecco und 2 x Streichmassage in der SATAMA Private Suite – na, wenn das nicht verlockend ist!

Zu den Angeboten befragten wir Susanne Du Chesne, Managerin des Resorts (siehe Foto).

**SATAMA ist finnisch und bedeutet Hafen. Wo kann denn der Gast überall seinen Liegeplatz finden?**

Wir verbinden den Namen SATAMA mit dem Hafen der Entspannung. Ruhesuchende legen hier an und genießen Zeit für sich sowohl am SATAMA-eigenen Strand, auf unseren Sonnenterrassen oder aber auch in ganz unterschiedlich gestalteten kuscheligen Ruheräumen, welche überall in der Anlage zu finden sind. Insgesamt gibt es im SATAMA auf einer ca. 3.500 m² großen Parkanlage 9 verschiedene Saunen. So erlebt man zum Beispiel in der Stollensauna ein Bergmannsritual oder lauscht in der Märchensauna Geschichten aus der guten alten Zeit.

**Im Bäderhaus kann die Seele vergnügt baumeln, was ist das Besondere beim Rosenölbad?**

Das Rosenölbad in der Paarwanne ist sicher unsere romantischste Anwendung. Dekoriert ist das Bad mit Rosenblättern und die Atmosphäre der Privat Suite unterstreicht den vertrautesten Charakter des Bades. Rosenöl, welches aus den Blättern der Ölrose gewonnen wird, wirkt belebend und die außerdem im Bad enthaltene Kokosmilch ist feuchtigkeitsspendend. So erfüllt das Bad neben dem Sinn für Romantik also auch noch einen anderen Zweck – es ist nämlich besonders geeignet zur Behandlung trockener Haut.

**Und bei der ebenfalls im Gutschein genannten Streichmassage?**

Bei der Streichmassage handelt es sich um eine „streichelzarte“ Einbalsamierung des ganzen Körpers mit einer feuchtigkeitsspendenden Lotion. Sie dient der Rückfettung der Haut, und wir empfehlen diese Anwendung besonders als Abschlusspflege nach dem Saunieren.

**Warum spendiert SATAMA diese Gutscheine?**

Als wir von der Historie der „Grünen Mitte“ erfuhren, hat uns das sehr interessiert. Denn, wann gibt es so etwas schon mal, dass sich aus einer Bürgerinitiative heraus ein tragfähiges Wohnungsunternehmen entwickelt. Ein Unternehmen, dass sich seiner eigenen Stärken bewusst ist und dass es sich auf die Fahnen geschrieben hat, seinen Mitgliedern und Mietern ein Zuhause und ein Umfeld zu bieten, das zum Wohlfühlen einlädt. Und genau hierin liegt eine Gemeinsamkeit mit unserem Haus. Das Wohlfühlen gehört zum Menschsein. Es hat viele Facetten, gibt Kraft und Zuversicht, ermuntert. Ganz besonders imponiert hat uns zudem der Fakt, dass die Genossenschaft sogar eine Stiftung gründete. Das alles möchten wir ein wenig unterstützen und drücken damit auch unseren Respekt aus.



Managerin Susanne Du Chesne



[www.satama-saunapark.de](http://www.satama-saunapark.de)

## Wellness nahe Ihrer zukünftigen Wohnung!

Mit MediKur Reisen Erholung nicht nur während einer Kur-Wellnessreise, sondern auch davor und danach!

**Neu ab Januar 2010:** Wellnesszentrum direkt am S-Bahnhof Kaulsdorf, u. a.

**\*Salarium –Salzgrotte:** Inhalieren Sie angereicherte Luft – gut für Haut und Atemwege, gegen Allergien (auch für Kinder geeignet!)

**Sauerstoff-Inhalationen** nach Prof. von Ardenne und Airergy

**Selsonics Aerosol-Kabine:** Ultraschallvernebelung von Sole und Olivenöl

Im neuen Reisekatalog 2010 gibt es weitere Informationen. Dort finden Sie auch unser beliebtestes Kururlaubsangebot:

**Chimera Spa Zentrum**

an der polnischen Ostsee:

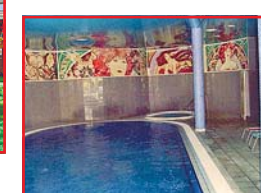
1 Wo. Kur-Wellness inkl.

VP und 15 Anwendungen,

pro Person im DZ ab 209 €

[www.KUREN.de](http://www.KUREN.de)

MediKur Reisen, Telefon: 030-91148720, [www.Kuren.de](http://www.Kuren.de)



## VERMIETUNGS- BÜRO

Sprechzeiten:  
Mo., Mi., Fr. 13 bis 18 Uhr  
Di., 13 bis 19 Uhr  
Do., 9 bis 12 und 13 bis 18 Uhr



Wohnungsgenossenschaft „Grüne Mitte“ Hellersdorf eG  
Neuruppiner Straße 24 · 12629 Berlin-Hellersdorf

Bus 197: Haltestelle Alte Hellersdorfer/Gothaer Straße

Tram M6 und 18: Haltestelle Alte Hellersdorfer/Zossener Straße

[www.wohnungsgenossenschaft.de](http://www.wohnungsgenossenschaft.de)

Vermietung:

**030 99282340** · Fax: 030 992939-55